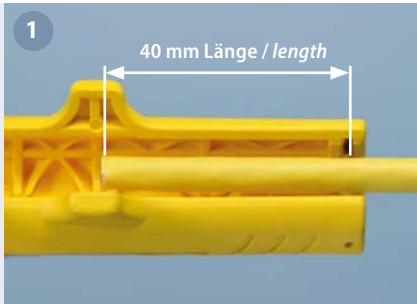


MegaLine® Connect45 UTP

LEONI

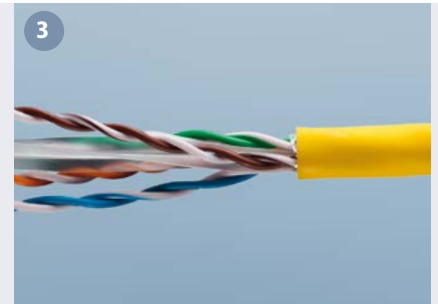
Montageanleitung / Installation instruction



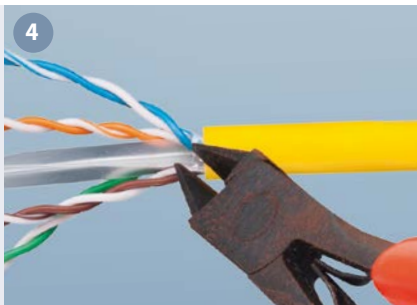
1 Kabelmantel ca. 40 mm absetzen.
Strip the outer sheath approx. 40 mm.



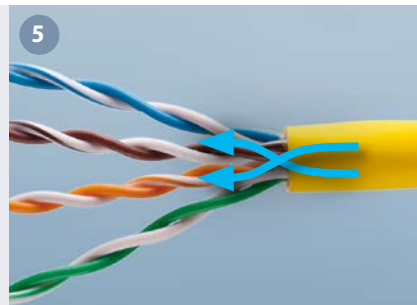
2 Folie entfernen.
Remove the foil.



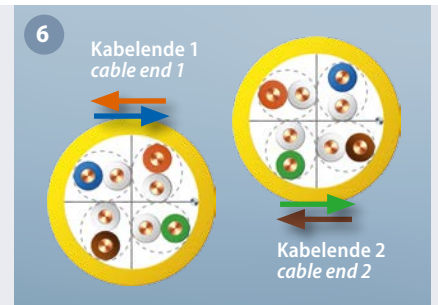
3 Bündelverseilung aufdrehen.
Untwist the pairs.



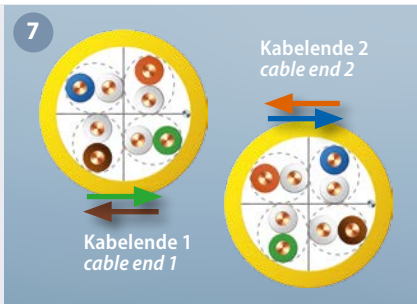
4 Kreuzelement entfernen.
Cut off the cross element.



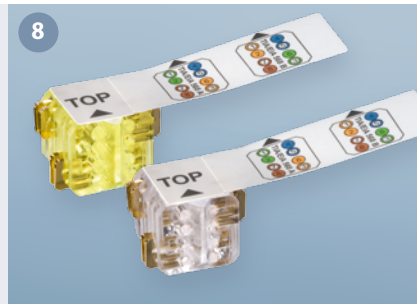
5 Aderpaare kreuzen (s. Abb. 6–9)
Cross the pairs (s. fig. 6–9)



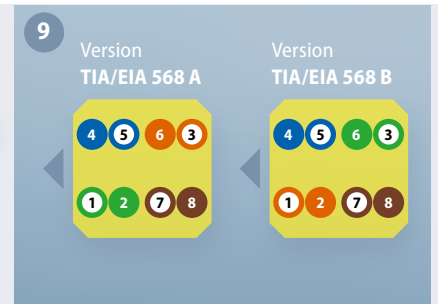
6 Auskreuzen der Kabelenden (TIA/EIA 568 A).
Cross cable ends (TIA/EIA 568 A).



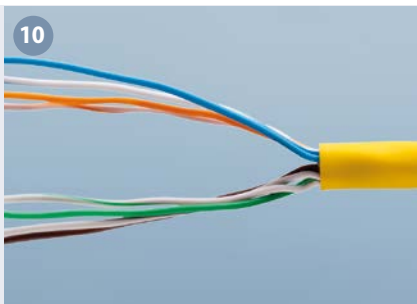
7 Auskreuzen der Kabelenden (TIA/EIA 568 B).
Cross cable ends (TIA/EIA 568 B).



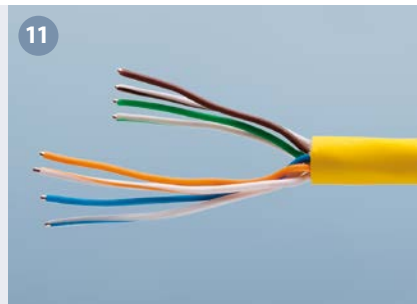
8 Connect45-Kabelstecker für AWG24–22 (gelb) oder AWG27–26 (weiß).
Connect45 cable plug for AWG24–22 (yellow) or AWG27–26 (white).



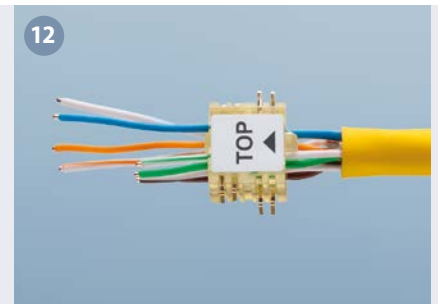
9 Kabelstecker
Cable plug



10 Paarverseilung öffnen und glätten.
Untwist the pairs and pull them straight.



11 2 Aderpaare um ca. 10 mm kürzen...
2 pairs cut by about 10 mm...



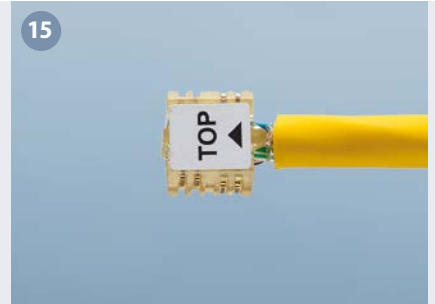
12 ... und in den Connect45-Kabelstecker einführen
... and insert into the Connect45 cable plug.



13
Kabel mit Kabelstecker in die Verpresszange einlegen...
Insert cable with cable plug into the assembly tool...



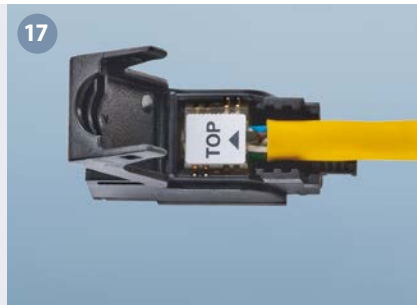
14
...und bis zum Anschlag durchdrücken.
...and press until it stops.



15
Legen Sie das konfektionierte Kabel...
Insert the assembled cable...



16
... in die Schutzkappe...
... into the protecting cap...



17
... oder das Buchsenmodul ein.
... or the jack module.



18
Buchsenmodul mit einem Kabelbinder fixieren.
Fix the jack module with a cable-tie.

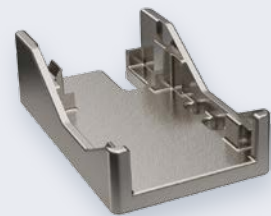
Werkzeuge /
tools



Verpresszange
Assembly tool
Bestell-Nr. /Order-No.:
LKD 9A504001 0000



Watenfreier Seitenschneider
Edge free cutter
Bestell-Nr. /Order-No.:
LKD 9ZE3 0012 0000



Entriegelungswerkzeug
(nicht für gewinkelte Buchsen)
Disassembly tool (not for angled jacks)
Bestell-Nr. /Order-No.:
LKD 9A50 4000 0000



Fragen zur Montage?
Surfen Sie per QR-Code
zum ausführlichen
Montageleitungs-Video
in deutscher Sprache.



Questions on installation?
Please surf via QR code to
the installation instruction
video in English.